

<p><b>BUDYNEK STAROSTWA POWIATOWEGO W RAWICZU</b></p> <p><b>RYNEK 17, 63-900 RAWICZ</b></p> <p><b>ROZBIÓRKA CZĘŚCI BUDYNKU GOSPODARCZO-WARSZTATOWEGO ORAZ PRACE REMONTOWE W ZAKRESIE UZUPEŁNIENIA PRZECIWWILGOCIOWYCH IZOLACJI W GRUNCIE, WYMIANY INSTALACJI DOZIEMNYCH WEWNĘTRZNYCH NA DZIAŁCE ORAZ WYMIANY I UZUPEŁNIENIA UTWARDZEŃ PODWÓRZA</b></p>	<p><b>OBIEKT</b></p> <p><b>ADRES</b></p> <p><b>TEMAT</b></p>
<p><b>STAROSTWO POWIATOWE W RAWICZU</b></p> <p><b>RYNEK 17, 63-900 RAWICZ</b></p>	<p><b>INWESTOR</b></p> <p><b>ADRES</b></p>

egzemplarz nr 1

<p><b>DOKUMENTACJA PRAC REMONTOWYCH</b></p> <p><b>INSTALACJE SANITARNE</b></p>
--

<p><b>projektant branży sanitarnej:</b></p>	<p>mgr inż. Maria Sacha upr. projektowe i wykonawcze w specjalności instalacyjno-inżynieryjnej w zakresie sieci i instalacji sanitarnych nr 1193/88/Lo</p>		
<p><b>data:</b></p>	<p>06.2025r.</p>		

**„DORA” Maria Sacha**

64-100 Leszno , ul Korfantego 6, tel. 605 93 93 02

pracownia: 64-100 Leszno, ul. Lipowa 32/1

[mariasacha5@gmail.com](mailto:mariasacha5@gmail.com)

## **SPIS TREŚCI**

### **A.OPIS PRAC REMONTOWYCH**

1. Podstawa opracowania	str. 3
2. Zakres opracowania i założenia	str. 3
3. Instalacje na planie sytuacyjnym	str.3
4. Instalacje wewnętrzne	str.4
5. Uwagi	str.4

### **B.RYSUNKI:**

PLAN SYTUACYJNY – DEMONTAŻE	RYS. NR 01
PLAN SYTUACYJNY – PRZEBUDOWA INSTALACJI SANITARNYCH	RYS. NR 02
RZUT PIWNICY I PARTERU - PRZEBUDOWA INSTALACJI SANITARNYCH	RYS. NR 03

## **A. OPIS PRAC REMONTOWYCH**

### **1. Podstawa opracowania.**

- zlecenie ze strony Starostwa Powiatowego w Rawiczu
- dokumentacja archiwalna
- plan sytuacyjny
- projekt przebudowy – branża architektoniczna
- wizja lokalna
- obowiązujące normy i przepisy
- uzgodnienia z inwestorem

### **2. Zakres opracowania i założenia**

Opracowanie obejmuje prace remontowe - wymianę instalacji, co związane jest z rozbiórką części budynku gospodarczo-warsztatowego oraz z wymianą utwardzeń podwórza.

Celem opracowania jest określenie zakresu prac i kosztów remontu instalacji sanitarnych.

### **3. Instalacje na planie sytuacyjnym.**

Zakres robót:

- demontaże – wg rysunku nr 01
  - demontaż studni kanalizacyjnej
  - demontaż istniejącej studni wpustowej – deszczowej
  - demontaż odcinków kanalizacji sanitarnej
  - demontaż odcinków kanalizacji deszczowej
  - demontaż przewodów przyłącza wody z zasuwą
- montaż – wg rysunku nr 02
  - montaż studni kanalizacji sanitarnej S1– tworzywowej dn 425 z włazem żeliwnym
  - montaż studni kanalizacji deszczowej S2– tworzywowej dn 315 z włazem żeliwnym
  - montaż przewodów kanalizacji sanitarnej dn50, dn160
  - montaż przewodów kanalizacji deszczowej dn110, dn160
  - montaż odcinka przyłącza wody dn40 z zasuwą

Kanalizację wykonać z rur PCV kanalizacyjnych - przewody o sztywności 8 kN/m<sup>2</sup>; rury układać na podsypce żwirowej o grubości 0,15m; połączenia rur za pomocą uszczeltek gumowych wargowych.

Przewody wodociągowe wykonać z rur PE dn40 – dostarczenie i montaż jest w zakresie dostawcy wody – ZWiK w Rawiczu.

#### **4. Instalacje wewnętrzne.**

Zakres robót:

- demontaże – wg rysunku nr 03
  - demontaż grzejników z podejściami
  - demontaż przewodów instalacji c.o.
  - demontaż umywalek z podejściami wody i kanalizacji
  - demontaż przewodów wodociągowych
  - demontaż przewodów kanalizacji sanitarnej
  - demontaż przewodów przyłącza wody , przebiegającego przez piwnicę
- montaż – wg rysunku nr 03
  - montaż odcinka przyłącza wody dn40 od wlotu do budynku do istniejącego węzła wodomierzowego.

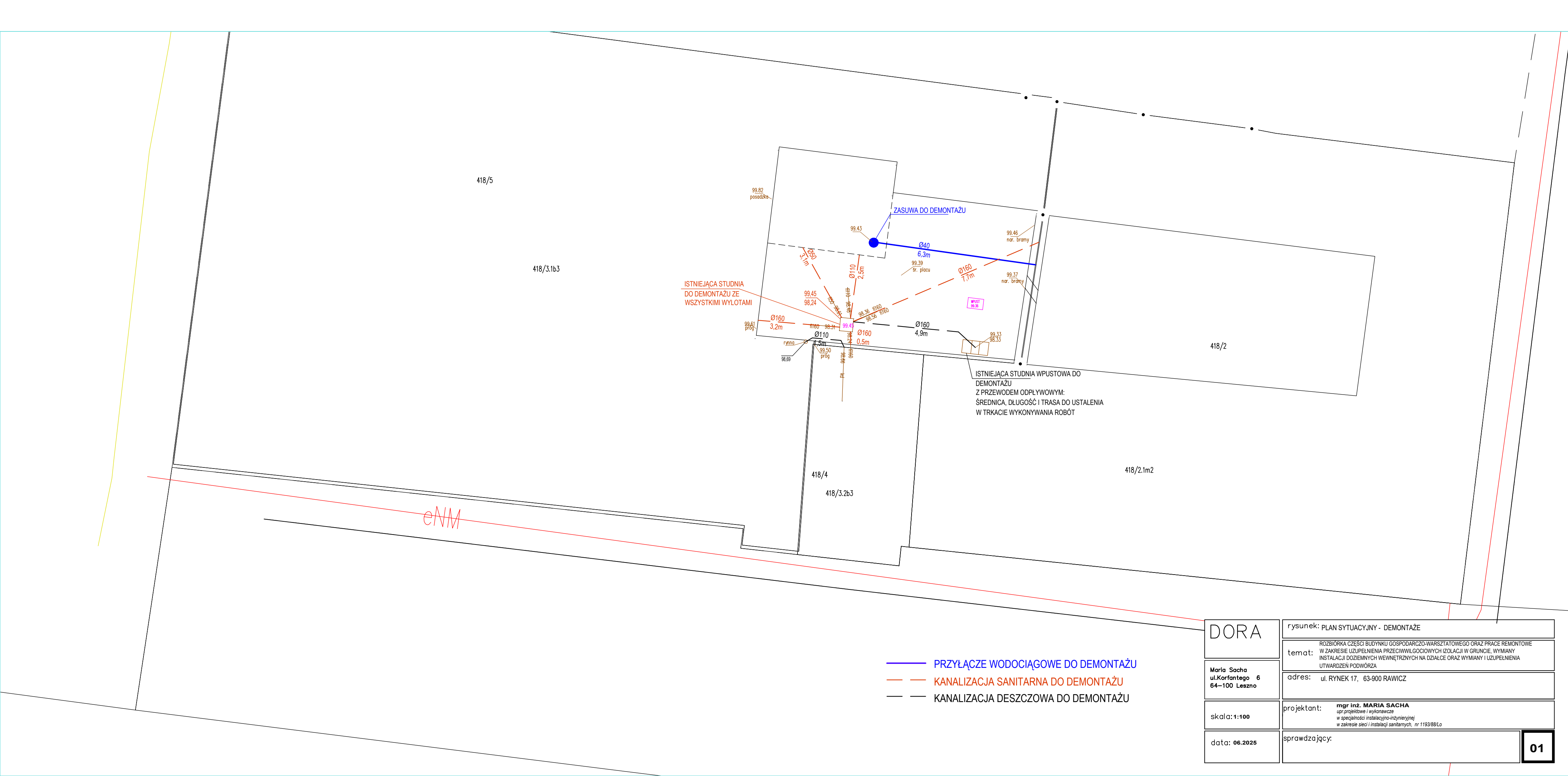
Po demontażu odcinków instalacji c.o., wody i kanalizacji zaślepić końcówki instalacji w miejscach ich odcięcia.

Przewody wodociągowe wykonać z rur PE dn40 – dostarczenie i montaż jest w zakresie dostawcy wody – ZWiK w Rawiczu.

#### **5.Uwagi**

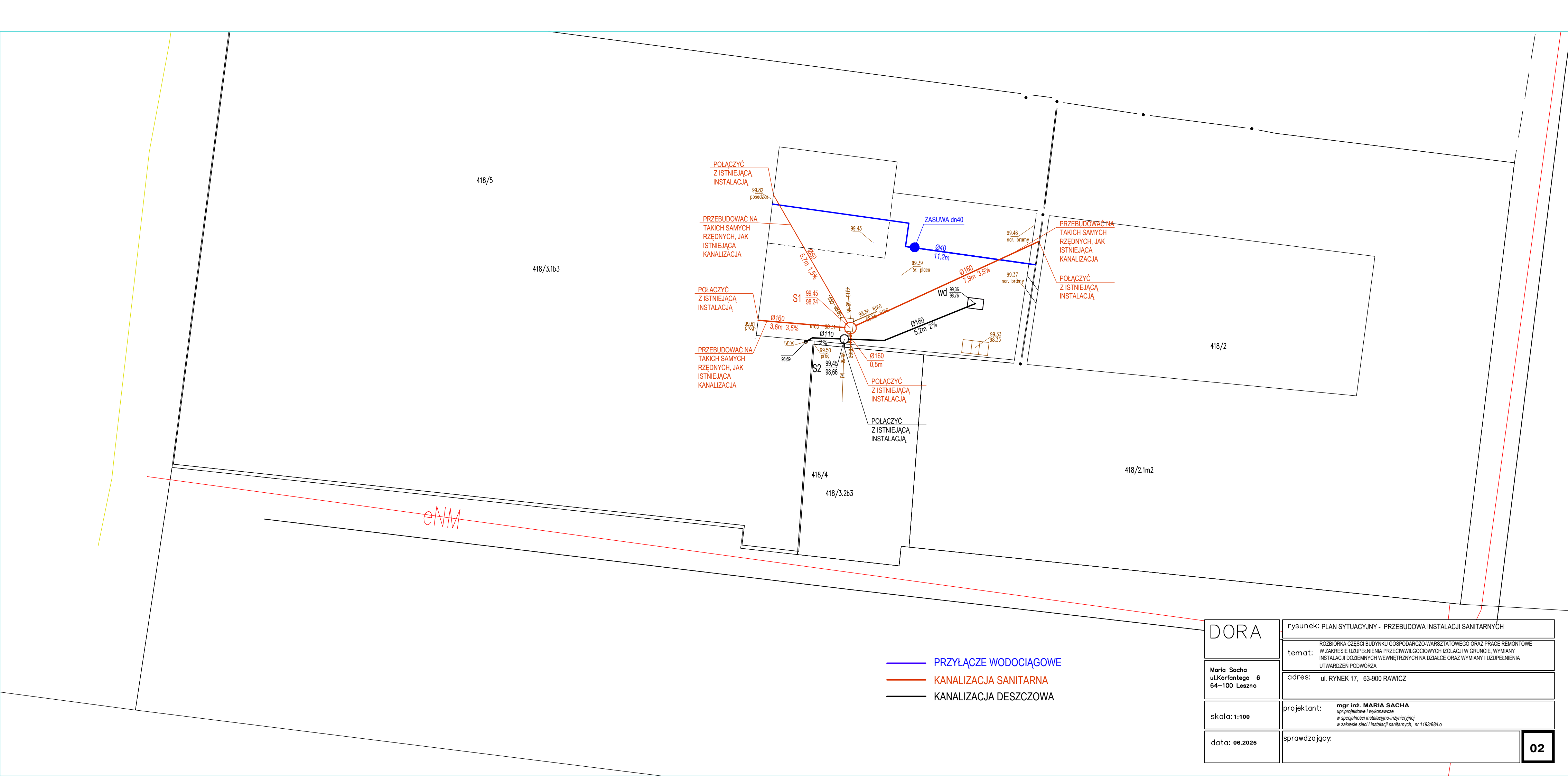
Ustalenie, dotyczące przyłącza wody: po stronie Starostwa znajdować się będą roboty ziemne oraz prace odtworzeniowe nawierzchni, natomiast ZWiK zapewni niezbędne materiały oraz wykona ułożenie i połączenie infrastruktury wodociągowej.

**OPRACOWAŁ: mgr inż. Maria Sacha**



- PRZYŁĄCZE WODOCIĄGOWE DO DEMONTAŻU
- KANALIZACJA SANITARNA DO DEMONTAŻU
- KANALIZACJA DESZCZOWA DO DEMONTAŻU

DORA	rysunek: PLAN SYTUACYJNY - DEMONTAŻE
	temat: ROZBIÓRKA CZĘŚCI BUDYNKU GOSPODARCZO-WARSZTATOWEGO ORAZ PRACE REMONTOWE W ZAKRESIE UZUPEŁNIENIA PRZECIWWILGOCIOWYCH IZOLACJI W GRUNCIE, WYMIANY INSTALACJI DOZIEMNYCH WEWNĘTRZNYCH NA DZIAŁCE ORAZ WYMIANY I UZUPEŁNIENIA UTWARDZEŃ PODWÓRZA
Maria Sacha ul.Korfantego 6 64-100 Leszno	adres: ul. RYNEK 17, 63-900 RAWICZ
skala: 1:100	projektant: mgr inż. MARIA SACHA upr.projektowe i wykonawcze w specjalności instalacyjno-inżynieryjnej w zakresie sieci i instalacji sanitarnych, nr 1193/88/Lo
data: 06.2025	sprawdzający:



- PRZYŁĄCZE WODOCIĄGOWE
- KANALIZACJA SANITARNA
- KANALIZACJA DESZCZOWA

DORA

Maria Sacha  
ul.Korfantego 6  
64-100 Leszno

skala: 1:100

data: 06.2025

rysunek: PLAN SYTUACYJNY - PRZEBUDOWA INSTALACJI SANITARNYCH

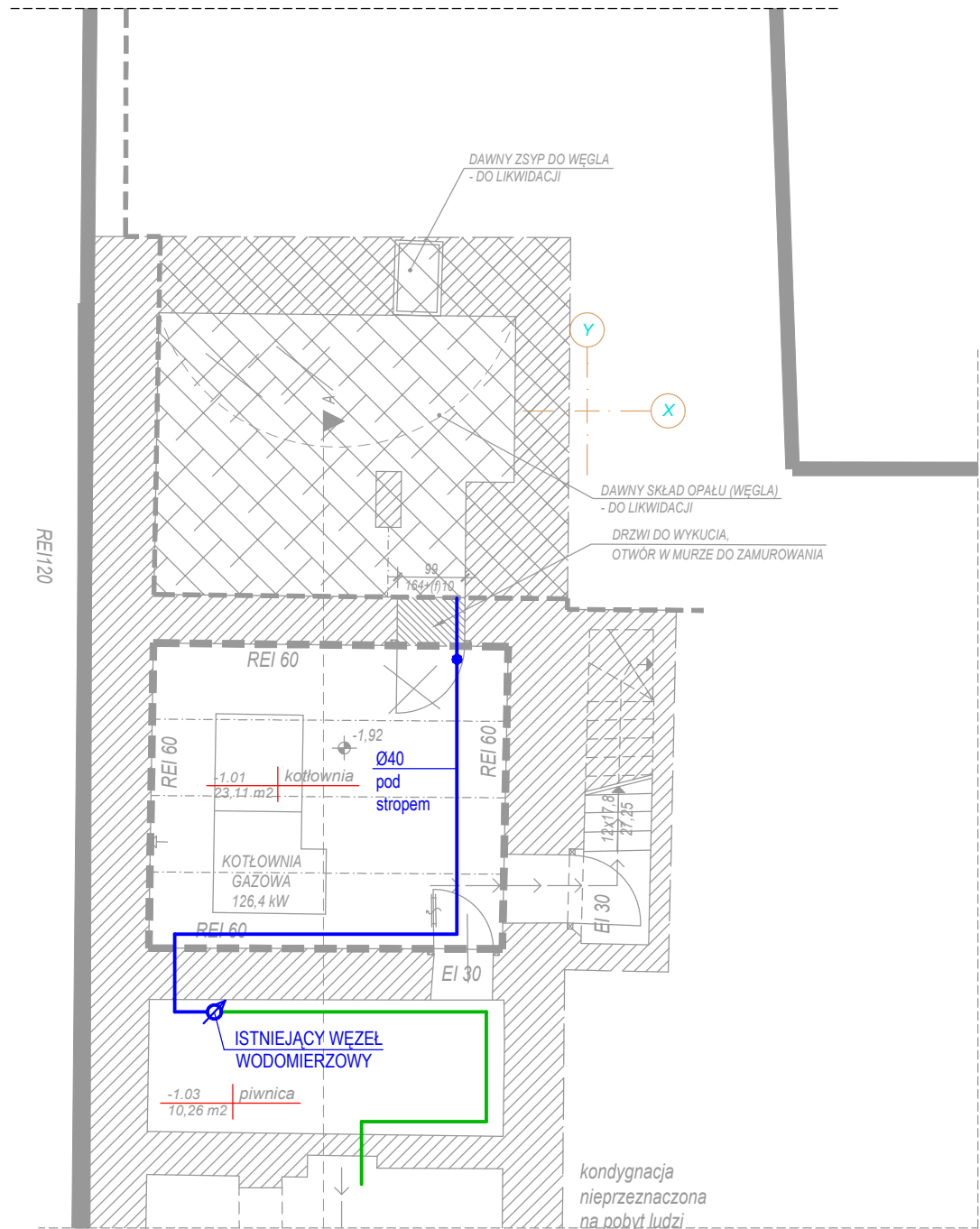
temat: ROZBIÓRKA CZĘŚCI BUDYNKU GOSPODARczo-WARSZTATOWEGO ORAZ PRACE REMONTOWE W ZAKRESIE UZUPEŁNIENIA PRZECIWWILGOCIOWYCH IZOLACJI W GRUNIE, WYMIANY INSTALACJI DOZIEMNYCH WEWNĘTRZNYCH NA DZIAŁCE ORAZ WYMIANY I UZUPEŁNIENIA UTWARDZEŃ PODWÓRZA

adres: ul. RYNEK 17, 63-900 RAWICZ

projektant: mgr inż. MARIA SACHA  
upr.projektowe i wykonawcze  
w specjalności instalacyjno-inżynieryjnej  
w zakresie sieci i instalacji sanitarnych, nr 1193/88/Lo

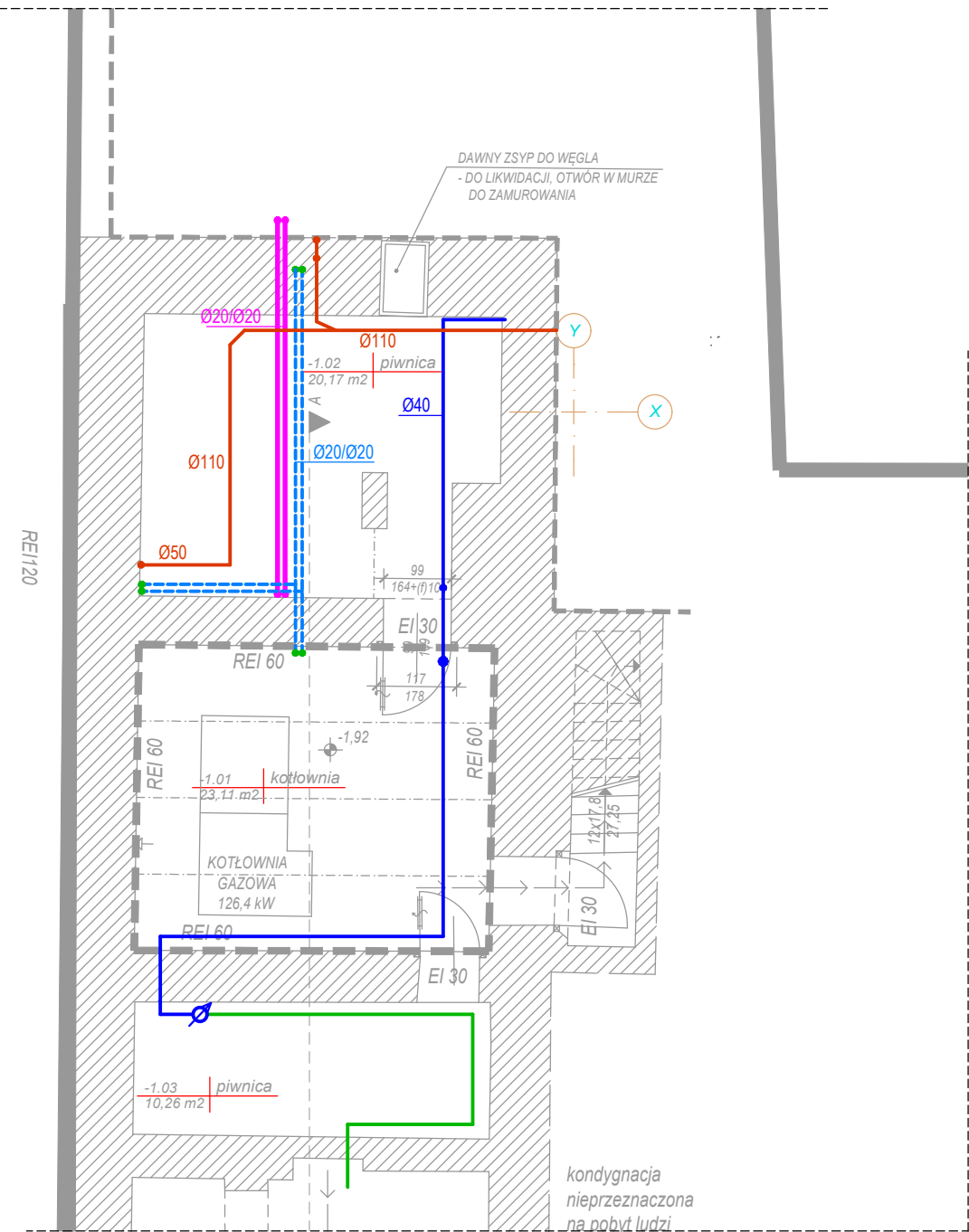
sprawdzający:

RZUT PIWNICY



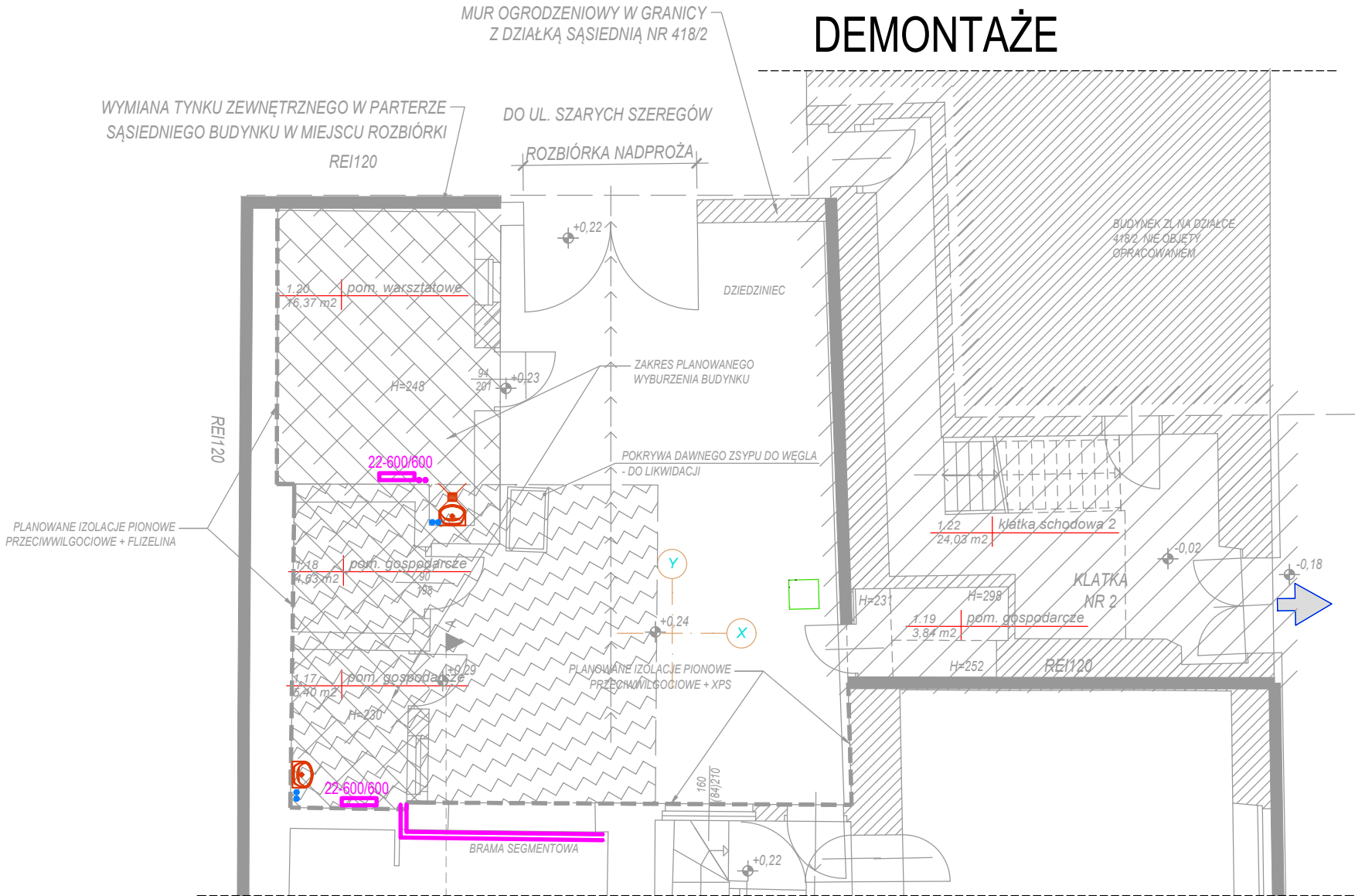
- PROJEKTOWANE PRZYLĄCZE WODY
- ISTNIEJĄCA INSTALACJA WODOCIĄGOWA

RZUT PIWNICY  
DEMONTAŻE



- ISTNIEJĄCA INSTALACJA WODOCIĄGOWA
- INSTALACJA WODOCIĄGOWA DO DEMONTAŻU
- KANALIZACJA SANITARNA DO DEMONTAŻU
- INSTALACJA OGRZEWANIA DO DEMONTAŻU
- PRZYLĄCZE WODY - DO DEMONTAŻU

RZUT PARTERU  
DEMONTAŻE



- INSTALACJA WODOCIĄGOWA DO DEMONTAŻU
- KANALIZACJA SANITARNA DO DEMONTAŻU
- INSTALACJA OGRZEWANIA DO DEMONTAŻU

DORA	rysunek: RZUT PIWNICY I PARTERU - PRZEBUDOWA INSTALACJI SANITARNYCH		
	temat: ROZBIÓRKA CZĘŚCI BUDYNKU GOSPODARczo-WARSZTATOWEGO ORAZ PRACE REMONTOWE W ZAKRESIE UZUPEŁNIENIA PRZECIWWILGOCIOWYCH IZOLACJI W GRUNCIE, WYMIANY INSTALACJI DOZIEMNYCH WEWNĘTRZNYCH NA DZIAŁCE ORAZ WYMIANY I UZUPEŁNIENIA UTWARDZEŃ PODWÓRZA		
Maria Sacha ul.Korfantego 6 64-100 Leszno	adres: ul. RYNEK 17, 63-900 RAWICZ		
skala:1:100	projektant: mgr inż. MARIA SACHA upr.projektowe i wykonawcze w specjalności instalacyjno-inżynieryjnej w zakresie sieci i instalacji sanitarnych, nr 1193/88/Lo		
data: 06.2025	sprawdzający:		